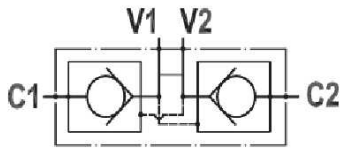
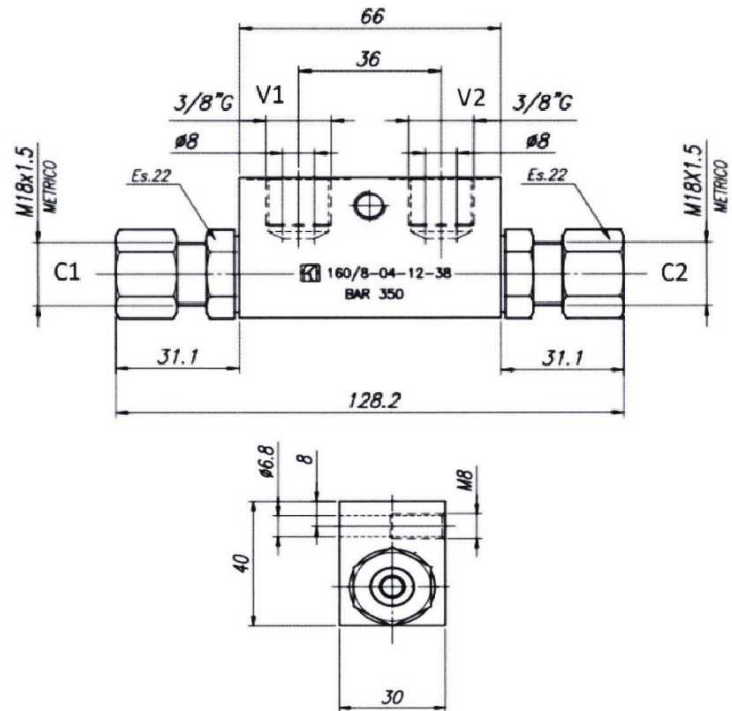


## Blocco con valvola di non ritorno a doppio comando con raccordi a sfera

1/1



**Materiale** Corpo in Acciaio Zincato

**Pressione di Apertura** 3 bar

**O-ring** NBR

**Temperatura di esercizio** -20 ÷ +100°C

Codice	C1 - C2	V1 - V2	Portata max. (l/min)	Press. max.	Rapp. di pilotag.
FT1603812L	12L	3/8"	30	350	1:5,5