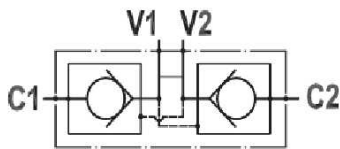
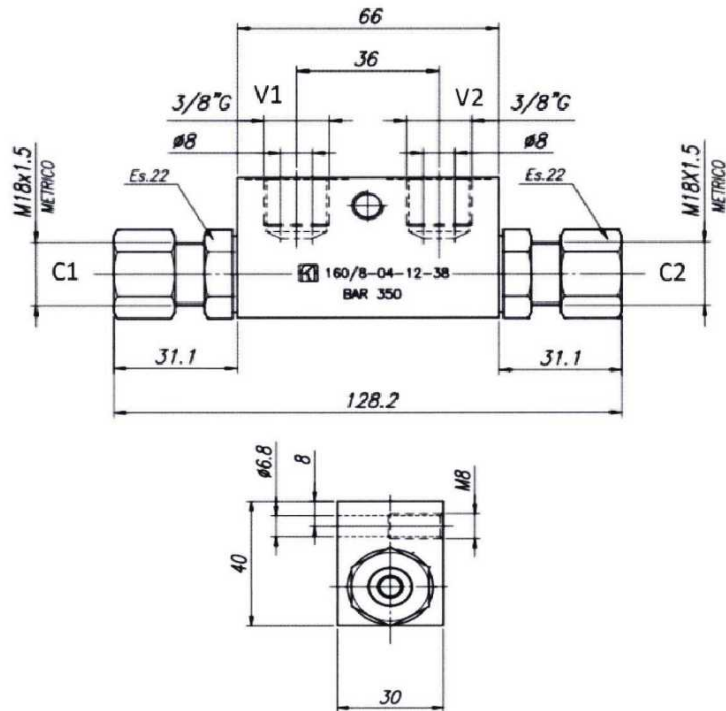


Antirretorno doble pilotaje en bloque con racores bola



Material Cuerpo de acero zincado

Presión de apertura 3 bar

Junta tórica NBR

Temperatura de trabajo -20 ÷ +100°C

Artículo	C1 - C2	V1 - V2	Caudal máx. (l/min)	Pres. máx. (bar)	Ratio pilotaje
FT1603812L	12L	3/8"	30	350	1:5,5