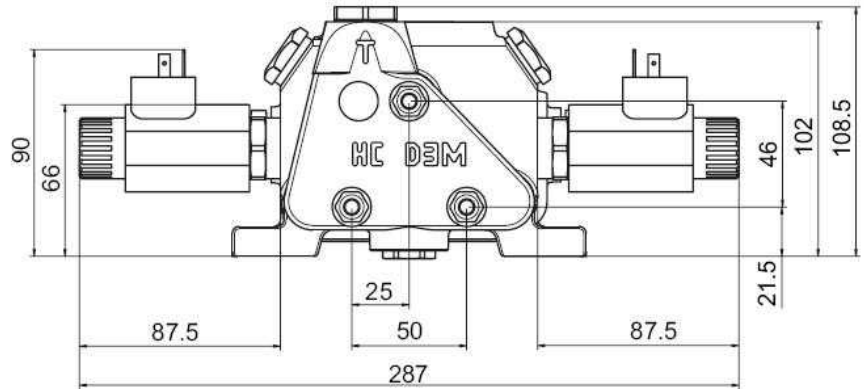
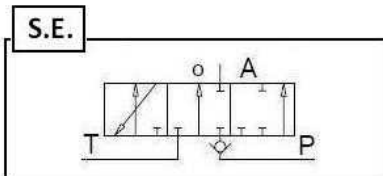
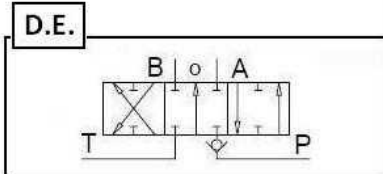


**Cuerpo distribuidor HCD 3M**



- Caudal Nominal** 55 l/min
- Presión Nominal** 350 bar
- Presión Máxima de Retorno** 20 bar
- Temperatura de Trabajo** -25°C a 80°C
- Par de Apriete** 35 Nm
- Máximo Número de Cuerpos Centrales** 8

Artículo	R1	Voltaje (V)	Tipo
<b>CUERPO HCD3M DE 12VDC</b>	1/2"BSP	12 VDC	D.E.
<b>CUERPO HCD3M SE 12VDC</b>	1/2"BSP	12 VDC	S.E.