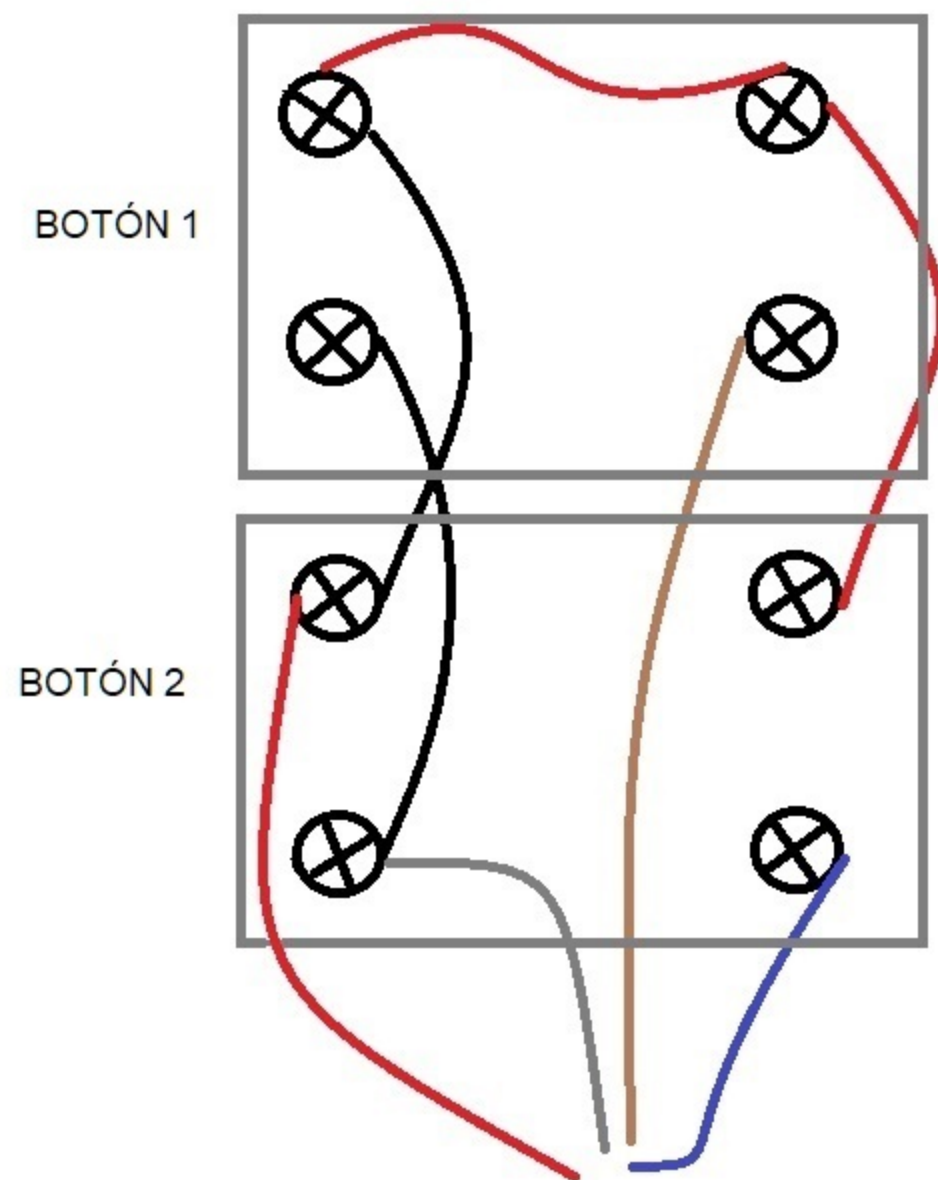
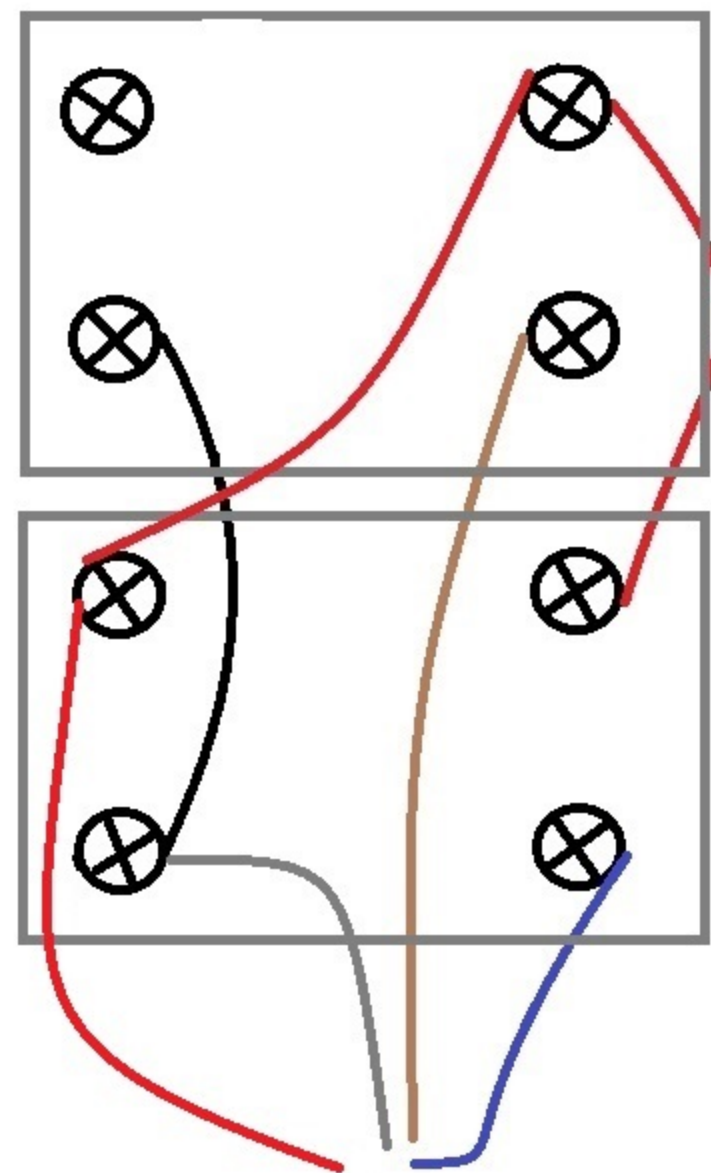


SIN VALVULA DE DESCENSO
MOTOR ACTIVADO PARA
CILINDRO DOBLE EFECTO



CON VALVULA DE DESCENSO
SIN MOTOR ACTIVADO

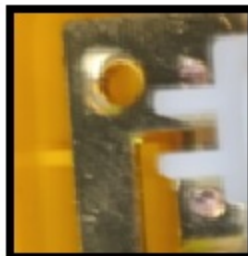


NEGATIVO

BOBINA 1

BOBINA 2

MOTOR



CORTAR PARA TRABAJAR CON MINICENTRAL
DE SIMPLE EFECTO. **VALVULA DESCENSO**
PARA TRABAJAR Y HACER FUNCIONAR UNA
ELECTRO NG6 DE 2 BOBINAS DEJAR LA CHAPA
ENTERA, TAL Y COMO ESTA EN LA FOTO

