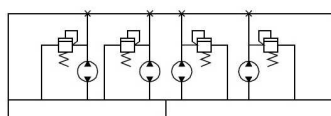
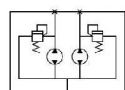


Diviseurs de débit à engrenage

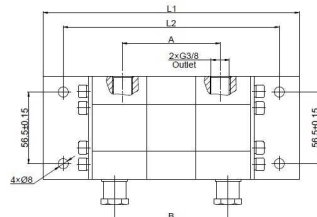
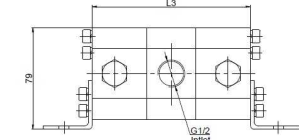
Diviseur de débit à engrenages avec valves

Diviseurs avec valves de correction de phase-groupe 1

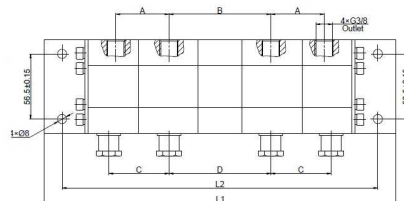
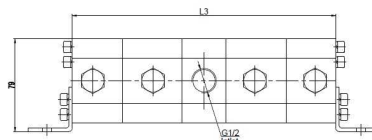
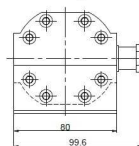
Page: 1/2



Inlet: 1/2 BSPP
Outlet: 3/8 BSPP



8,0 cc	8	106	118	229	197.8	153	8-24
7,0 cc	7	99	111	222	190.8	146	7-21
6,0 cc	6	91	103	214	182.8	138	6-18
5,0 cc	5	84	96	207	175.8	131	5-15
4,0 cc	4	76	88	199	167.8	123	4-12
3,2 cc	3.2	70	82	193	161.8	117	3.2-9.6
2,0 cc	2	73	73	184	152.8	108	2-6
1,6cc	1.6	70	70	181	149.8	105	1.6-4.8
PART CODE	DISPLACEMENT (mL/r)	A(mm)	B(mm)	L1(mm)	L2(mm)	L3(mm)	Single connection flow (L/min)



8,0 cc	8	60.5	117	66.5	117	361	329.8	285	8-24
7,0 cc	7	57	110	63	110	347	315.8	271	7-21
6,0 cc	6	53	102	59	102	331	299.8	255	6-18
5,0 cc	5	49.5	96	55.5	95	317	285.8	241	5-15
4,0 cc	4	45.5	87	51.5	87	301	269.8	225	4-12
3,2 cc	3.2	42.5	81	48.5	81	289	257.8	213	3.2-9.6
2,0 cc	2	39.5	82	44	73	272	240.8	196	2-6
1,6cc	1.6	38	79	42.5	70	266	234.8	190	1.6-4.8
PART CODE	DISPLACEMENT (mL/r)	A(mm)	B(mm)	C(mm)	D(mm)	L1(mm)	L2(mm)	L3(mm)	Single connection flow (L/min)

*Débit par corps

Plage de pression de vanne : 0 - 250 bar

Groupe 1: entrée 1/2", sortie 3/8"

Pression minimale : Jusqu'à 3,4 cm³ : 80 bars, pour le reste : 50 bars

Valve tarée à 160 bars

Référence	*Débit min.	*Débit max. (l/min)	Press. max. (bar)	cm ³ x corps	n° corps
DEV116X2	1,6	4.8	240	1.6	2
DEV116X4	1,6	4.8	240	1.6	4
DEV121X2	2	6	240	2.1	2
DEV121X4	2	6	240	2.1	4
DEV131X2	3,2	9.6	240	3.1	2
DEV131X4	3,2	9.6	240	3.1	4
DEV142X2	4	12	240	4.2	2
DEV142X4	4	12	240	4.2	4
DEV152X2	5	15	240	5.2	2
DEV152X4	5	15	240	5.2	4
DEV163X2	6	18	240	6.3	2
DEV163X4	6	18	240	6.3	4
DEV174X2	7	21	240	7.4	2
DEV174X4	7	21	240	7.4	4
DEV184X2	8	24	240	8.4	2
DEV184X4	-8	24	240	8.4	4

Diviseurs de débit à engrenage

Diviseur de débit à engrenages avec valves

Diviseurs avec valves de correction de phase- groupe 1

Page: 2/2

Référence	*Débit min.	*Débit max. (l/min)	Press. max. (bar)	cm ³ x corps	n° corps
-----------	-------------	------------------------	-------------------	-------------------------	----------

***Voir PDF ci-joint ***

Le couple de serrage est de 10-13 Nm.