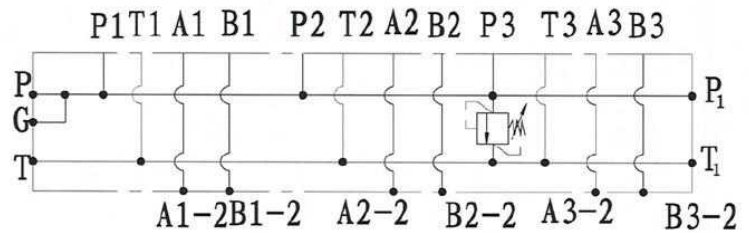


## Grundplatte NG6 Montage parallel mit Druckbegrenzungsventil, Anschlüsse A und B seitlich



**Material Gehäuse:** Stahl

Artikel	R1	R2	Anzahl Elektroventile	Menge (l/min)
<b>PF2PLCL180 H</b>	1/2" BSP	3/8" BSP	2	40
<b>PF3PLCL180 H</b>	1/2" BSP	3/8" BSP	3	40
<b>PF4PLCL180 H</b>	1/2" BSP	3/8" BSP	4	40
<b>PF5PLCL180 H</b>	1/2" BSP	3/8" BSP	5	40
<b>PF6PLCL180 H</b>	1/2" BSP	3/8" BSP	6	40
<b>PF7PLCL180 H</b>	1/2" BSP	3/8" BSP	7	40
<b>PF8PLCL180 H</b>	1/2" BSP	3/8" BSP	8	40
<b>PF9PLCL180 H</b>	1/2" BSP	3/8" BSP	9	40
<b>PF10PLCL180 H</b>	1/2" BSP	3/8" BSP	10	40

\*\*\* Review attached PDF\*\*\*

Maximaler Durchfluss: 40 l/min

Regelgeschwindigkeit: 20-250 bar