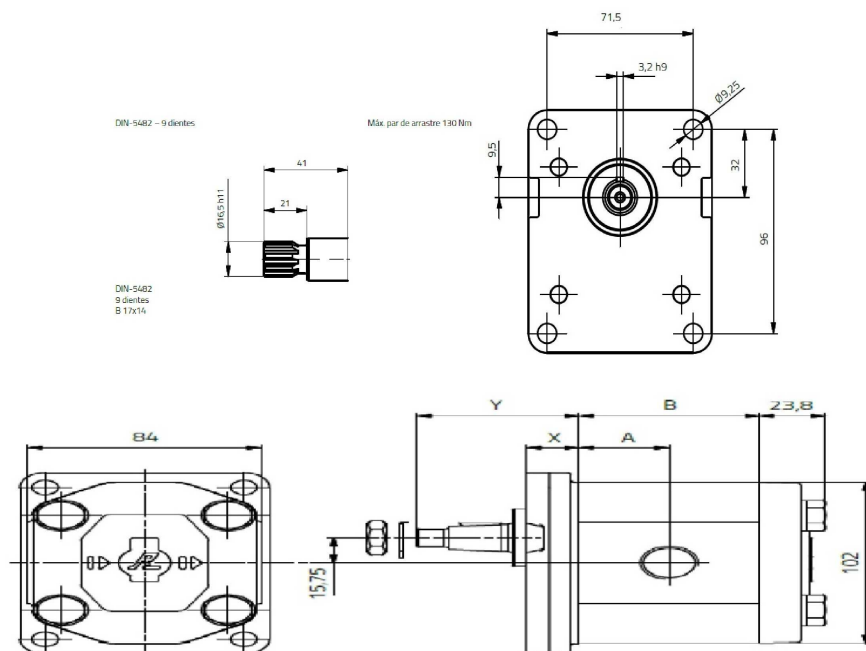


# Gr. II Pompa Ingranaggi/Flangia 10/Albero tipo T/Attacchi B

1/1



Desplazamiento [cm³/rev]	A	B	Peso (Kg) Ej. 1G@C@E10@	Peso (Kg) Ej. 1GN@C@E10@	Peso (Kg) Ej. 1G@C@Z00@	Peso (Kg) Ej. 1GN@C@Z00@	Tipo de tapa frontal	X [mm]	Tipo de eje	Y [mm]
4	23,4	46,8	3,3	4,3	2,2	3,1	09	19	B	29,5
6	25,2	50,3	3,4	4,5	2,3	3,3	10	19	C	48,5
8	26,8	53,5	3,5	4,6	2,4	3,5	19	14,8	D	60
10,7	29	58	3,6	4,8	2,5	3,7	22	15,5	E	58,5
12	30,3	60,5	3,8	5	2,6	3,8	23	17,5	G	51
14,7	32,4	64,8	3,9	5,2	2,7	4	29	15	H	50
16	33,5	67	4	5,4	2,8	4,1	31	16	J	56
18	35,3	70,5	4,2	5,7	2,9	4,3	55	15,5	K	57
20,7	37,5	75	4,4	6	3	4,5	61	16	L	51
23,3	39,8	79,5	4,6	6,3	3,1	4,7	89	19	Q	12,5
26,7	41,8	83,5	4,9	6,6	3,3	4,9			R	55,5
									T	41
									X	61
									Z	0,5



Tomas B Cubicaje [cm³/rev]	1 sentido de rotación					
	Aspiración			Presión		
	C	D	E	C	D	E
4 ... 6	13,5	30	M6	13,5	30	M6
8 ... 12	20	40	M8	15	30	M6
15 ... 26,7	20	40	M8	15	30	M6

Codice	Ø ASPIRATION (mm)	Ø PRESSURE (mm)	Portata (l/min)	Press. max.	Press. picco (bar)	Giri/ minuto	cm³/ giro
<b>1G8CDT10B</b>	40	30	12 L/min	275	310	1500	8
<b>1G11CDT10B</b>	40	30	16 L/min	275	310	1500	10,7
<b>1G15CDT10B</b>	40	30	22 L/min	250	285	1500	14,7
<b>1G18CDT10B</b>	40	30	27 L/min	225	235	1500	18
<b>1G23CDT10B</b>	40	30	35 L/min	200	210	1500	23,3