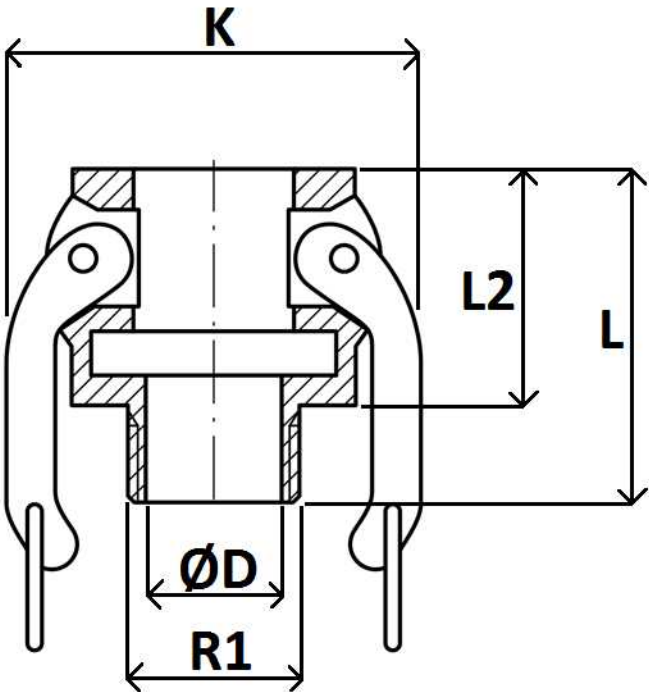


CAMLOCK DIN EN 14420-7
CAMLOCK latón
CAMLOCK latón hembra - rosca macho Tipo B



Normas: EN 14420-7 / DIN 2828
PN: 1/2 "- 4" 150 PSI ----- 5 "- 6" 75 PSI
Junta: JCAMNBR...

Artículo	DN	R1	L	L2	ØD	K
BRB012	12	1/2"	38	22,8	5	43,2
BRB020	20	3/4"				
BRB025	25	1"	58,1	38,1	27,45	66,3
BRB032	32	1" 1/4	64	44	34,1	77,3
BRB040	40	1" 1/2	64,5	44,6	41	87,5
BRB050	50	2"	67,3	45,7	51,9	97,3
BRB065	65	2" 1/2				
BRB080	80	3"				
BRB100	100	4"				

Las dimensiones en piezas de microfundido son aproximadas en los elementos sin mecanizar.