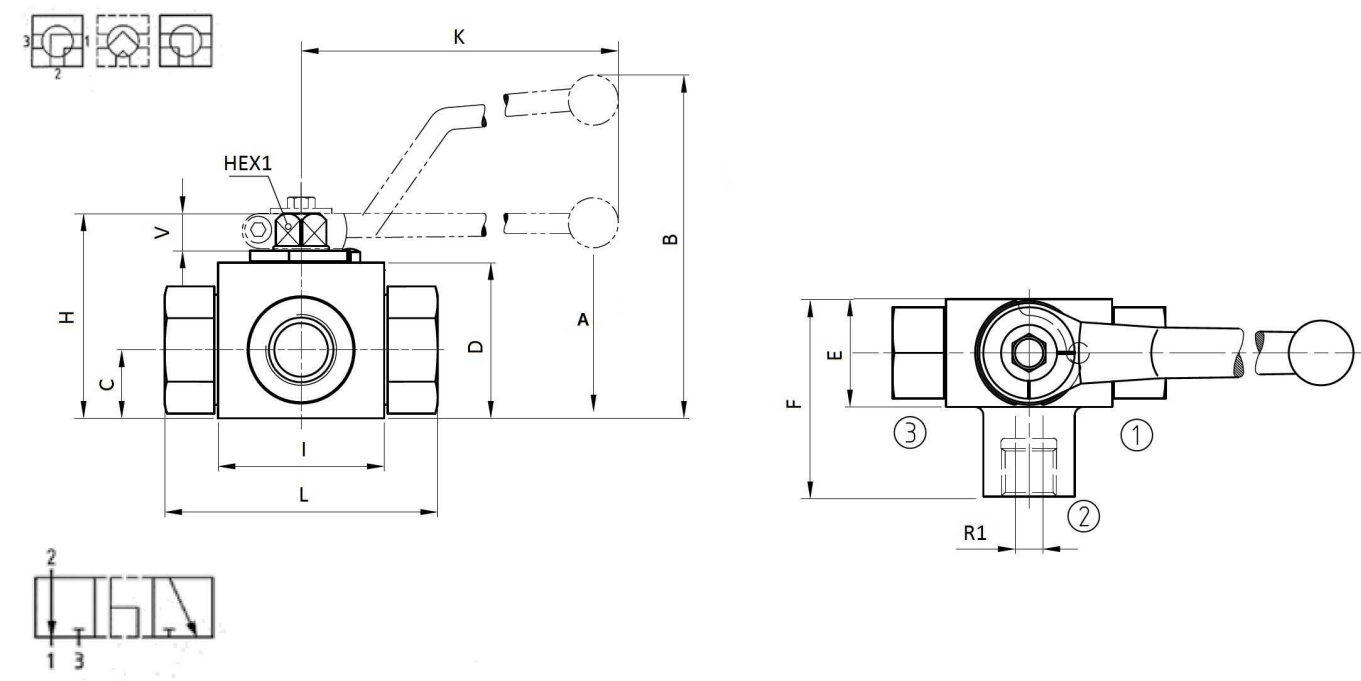


Llave 3 vías hembra-hembra-hembra NPT (Tipo L)

Acero Carbono

1/1



Tmin/Tmax: -20°C/+100°C

Palanca: Zn

Artículo	DN	R1	PRESIÓN MAX. (bar)	HEX 1	A	B	C	D	E	F	H	I	K	L	V
BK3 1/4 NPT	13	1/4" NPT	500	9	82	-	19	40	38	59	54	48	115	83	11
BK3 3/8 NPT	25	3/8" NPT	315	14	-	89	29,5	65	61	85.5	83	66	200	113	14
BK3 1/2 NPT	10	1/2" NPT	500	9	82	-	17,5	38	35	52	52	43	115	72	11
BK3 3/4 NPT	20	3/4" NPT	315	14	-	86	2.424,5	57	52	72	75	62	200	95	14
BK3 1 NPT	6	1" NPT	500	9	82	-	13,5	33	29	47,5	47	40	115	69	11

Presión entrada sólo permitida por toma central de la llave.