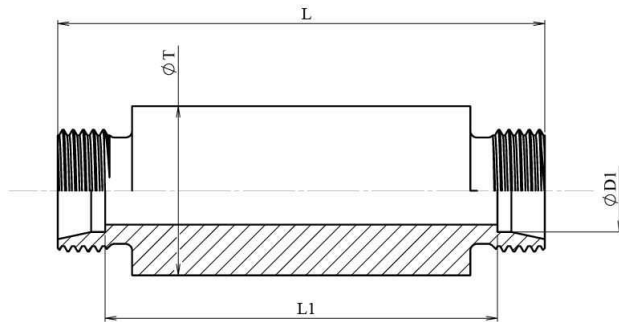


Racor pasatabiques para soldar

1/1



Artículo	ØD1	Serie	Presión trabajo (bar)	L	L1	ØT
STA ESVL 6	6	L	500	70	56	18
STA ESVL 8	8	L	500	70	56	20
STA ESVL 10	10	L	500	72	58	22
STA ESVL 12	12	L	400	72	58	25
STA ESVL 15	15	L	400	84	70	28
STA ESVL 18	18	L	400	84	69	32
STA ESVL 22	22	L	250	88	73	36
STA ESVL 28	28	L	250	88	73	40
STA ESVL 35	35	L	250	92	71	50
STA ESVL 42	42	L	250	92	70	60
STA ESVS 6	6	S	630	74	60	20
STA ESVS 8	8	S	630	74	60	22
STA ESVS 10	10	S	630	74	59	25
STA ESVS 12	12	S	630	74	59	28
STA ESVS 14	14	S	630	88	72	30
STA ESVS 16	16	S	420	88	71	35
STA ESVS 20	20	S	420	92	71	38
STA ESVS 25	25	S	420	96	72	45
STA ESVS 30	30	S	420	100	73	50
STA ESVS 38	38	S	315	104	72	60

Tratamiento superficial: Pavonado